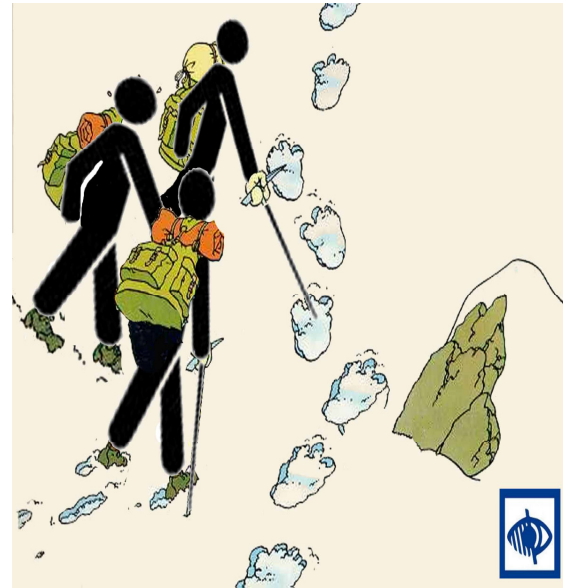


Paris, le 9 mars 2011

Tintin au Tibet : Première bande dessinée adaptée en audio



Le Groupement des Intellectuels Aveugles ou Amblyopes (GIAA) lance la première bande dessinée adaptée pour ... aveugles ou malvoyants !

Déficients visuels, vous pouvez des maintenant, accompagner Tintin dans ses aventures rocambolesques.

Tout a commencé par une banale discussion entre personnes déficientes visuelles, certaines ayant déjà vu, d'autres jamais.

L'intérêt suscité par la description de Tintin, de son inséparable Milou, du capitaine Haddock... nous a fait prendre conscience d'un manque à combler.

Sur un « chiche ! », la délégation Aquitaine du GIAA, s'est lancée dans cette entreprise osée.

C'est ainsi qu'est né au format audio « Tintin au Tibet ».

Laissez-vous embarquer par cette version audio-décrite de Tintin au Tibet dont vous pouvez découvrir un extrait en exclusivité sur le site du GIAA : <http://bit.ly/ik5UD2>

Disponible dès maintenant sur CD audio, il est proposé aux

abonnés de l'association dans toute la France. Il est également disponible à la vente au prix de 18 euros sur demande au GIAA de Paris (siège) :

5 avenue Daniel Lesueur – 75007 Paris - Tél. : 01 47 34 30 00

La bande dessinée audio-décrite : comment ça marche?

L'ampleur de la tâche n'aura pas découragé les membres de l'association, au contraire !

« Il fallait dans un premier temps décrire les images une à une, enregistrer ensuite ce texte qui constitue la voix off sur laquelle le lecteur bénévole a inséré les dialogues. Les personnages sont plus vrais que nature, une vraie distraction et une création dont

nous sommes très fiers. » Beatrix Alessandrini, directrice de la délégation Aquitaine du GIAA.

Un nouvel album est actuellement en cours d'adaptation ; il devrait voir le jour pour le 2nd trimestre 2011.

Contact presse :

GIAA

Nathalie SASSIER
Chargée de communication
nathalie.sassier@giaa.org
Tél. : 01 47 34 66 30

A propos du GIAA :

Fondé en 1949, le Groupement des Intellectuels Aveugles ou Amblyopes a pour objectif de favoriser l'insertion sociale et professionnelle des personnes aveugles et malvoyantes. L'association a développé le Club Emploi : service d'accompagnement dans l'insertion et/ou la reconversion professionnelle ainsi qu'un conseil en orientation pour les étudiants. Sa gamme de services est large et comprend entre autres une Librairie Sonore et un Kiosque Sonore qui permettent d'emprunter des livres et recevoir des revues sur CD au format DAISY ainsi qu'un service d'enregistrement et de transcription en braille à la demande.

www.giaa.org